

NT 01008

VKMA 01106 –
VKMC 01106-1/-2 –
VKMA/C 01107 –
VKMA/C 01110

Skoda / Seat / Volkswagen

VKMA 01106



VKMC 01106-1



VKMC 01106-2



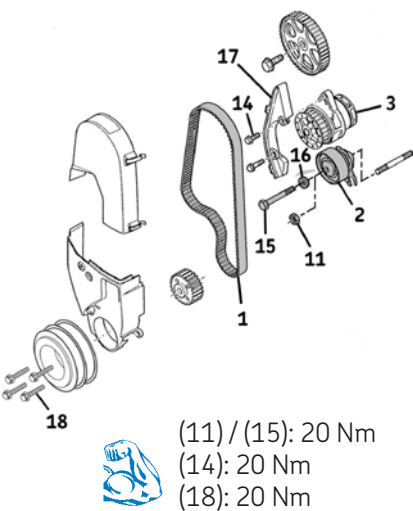
VKMA 01107



VKMC 01107



(4): Ref.10-222A
(5): Ref. 10-222A/1



Demontage

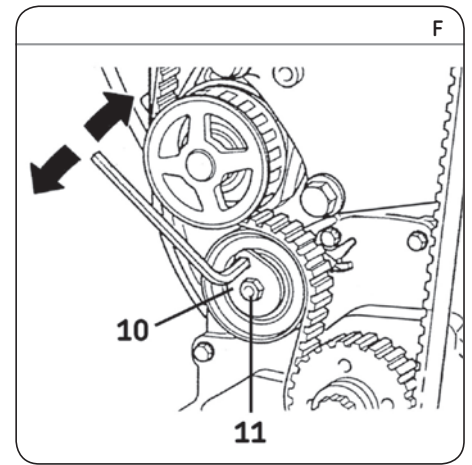
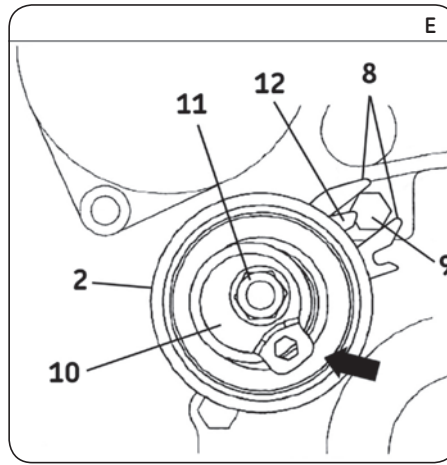
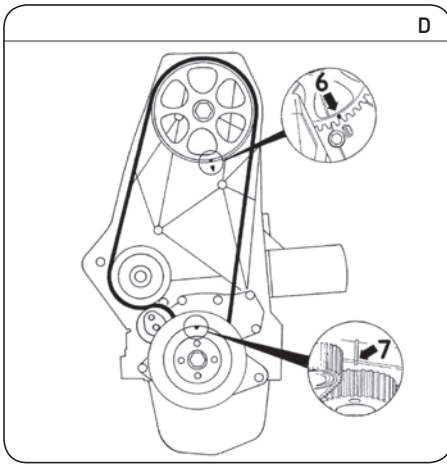
- 1) Maak de accu los volgens de voorschriften van de autofabrikant.
- 2) Tref voorbereidingen voor het vervangen van de distributieriem zoals omschreven door de autofabrikant.
- 3) Plaats gereedschap (4) met de steunen (5) (Fig. B).
- 4) Verwijder de rechter motorsteun (Fig. C).
- 5) Draai de krukas rechtsom naar het BDP op cilinder nr. 1. Controleer:
 - De uitlijning van het distributiemerken van het nokkenastandwiel met dat van de achterste distributiekap (6) (Fig. D).
 - De uitlijning van de tand met afschuining op het krukastandwiel met het merkteken (7) van de onderste distributiekap (Fig. D).
- 6) Verwijder de distributieriem (1) en de spanrol (2) (Fig. A).
- 7) **Het verwijderen van de waterpomp.** (VKMC 01106-1/2, VKMC 01107, VKMC 01110)
Start met het aftappen van het koelsysteem en reinig het systeem indien noodzakelijk. Draai hierna de waterpompbouten (14) volledig los en verwijder de waterpomp (3) (Fig. A).

Monatge

- Let op!** Maak de steunvlakken van de rollen van tevoren grondig schoon.
- 8) **Montage van de waterpomp:** Monteer de nieuwe waterpomp (3), zet de waterpompbouten (14) vast met 20 Nm, controleer vervolgens of de waterpomp soepel draait en geen zware punten heeft.
 - 9) Monteer de nieuwe spanrol (2): plaats de sleuf tussen de vingers (8) op de centreer-moer (9) (Fig. E). Draai het afstelplaatje (10) met behulp van de inbussleutel totdat de sleutel in de "5 uur"-stand staat (zie zwarte pijl Fig. E) en draai vervolgens de spanner moer (11) met de hand licht aan.
 - 10) Plaats de nieuwe distributieriem (1)
 - 11) Span de distributieriem (1) aan: draai het afstelplaatje (10) van de spanrol (2) rechtsom met behulp van een inbussleutel en houd daarbij de spannerbout (11) in de juiste stand met behulp van een steeksleutel (Fig. F). De rol verplaatst zich en duwt tegen de riem, die aanspant. Ga door met het draaien van het

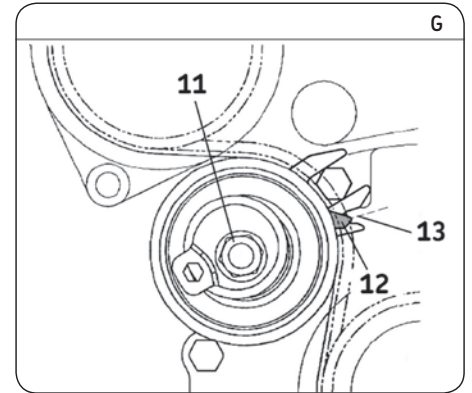
Install Confidence





- afstelplaatje tot de beweegbare index (12) tegenover de inkeping (13) staat (Fig. G). Draai vervolgens de spannerbout (11) (Fig. G) aan met een draaimoment van 20 Nm.
- 12) Draai de krukas twee slagen rechtsom naar het BDP (controleer de distributie merktekens (6) en (7) Fig. D).
- 13) Controleer de afstelling van de beweegbare index (12) (Fig. G) (de index moet op één lijn staan met de inkeping (13)).
- 14) Indien de merktekens van de spanrol niet tegenover elkaar staan, ga dan als volgt te werk: houd de spanrol (2) in positie met de inbusleutel terwijl u de spannerbout (11) enigszins los draait (Fig. F). Draai vervolgens het afstelplaatje (10) (Fig. F) linksom, zodat de beweegbare index (12) (Fig. E) in de beginstand komt (de stand voor het monteren van de rol op de motor) en demonteer vervolgens

- de distributieriem. Herhaal vervolgens het afstellen van de spanning vanaf stap (12).
- 15) Plaats de distributiekappen en de krukaspoelie terug en haal deze aan met 20 Nm.
- 16) Monteer de uitgebouwde elementen weer in de omgekeerde volgorde van de demontage.
- 17) Vul het koelsysteem met de aanbevolen permanente koelvloeistof.
- 18) Controleer het koelsysteem op lektheid tijdens het bereiken van de bedrijfstemperatuur. Controleer het koelvloeistofniveau bij een afgekoelde motor. (omgevingstemperatuur 20 °C).



Kennisgeving: Raadpleeg altijd eerst de volledige montage instructie van de autofabrikant in de werkplaatsdocumentatie.

Vraag bij twijfel eventueel informatie aan een geautoriseerde werkplaats. De SKF sets zijn ontworpen voor de professionele reparateur en dienen te worden gemonteerd met gebruikmaking van de voorgeschreven gereedschappen. Deze instructie is een algemene richtlijn. De beschrijving is SKF eigendom en mag niet zonder schriftelijke toestemming van SKF worden gereproduceerd of gedeeltelijk worden overgenomen.